



Кunst  
камера

Kunst  
kamera

# ПЁТР I И ИМПЕРСКАЯ ИДЕНТИЧНОСТЬ РОССИИ:

к 300-летию принятия  
Петром титула  
Отца Отечества  
и Императора  
Всероссийского

1–3 ноября 2021 г.



Музей антропологии и этнографии им. Петра Великого  
(Кунсткамера) Российской академии наук

*К 350-летию со дня рождения Петра I*

ПРОГРАММА МЕЖДУНАРОДНОЙ  
НАУЧНОЙ КОНФЕРЕНЦИИ

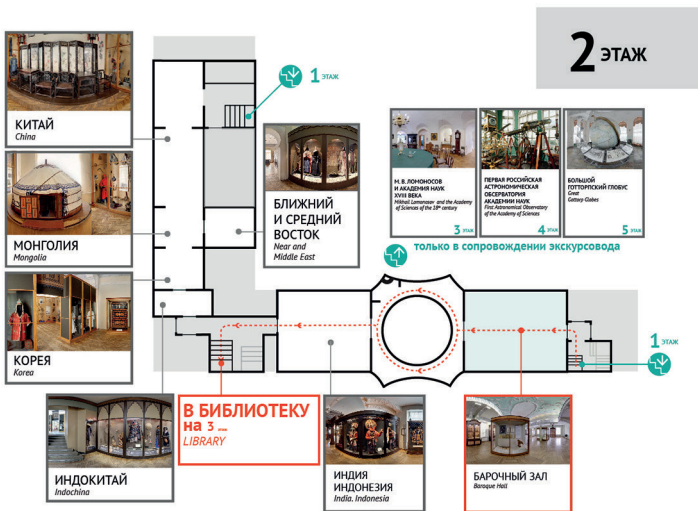
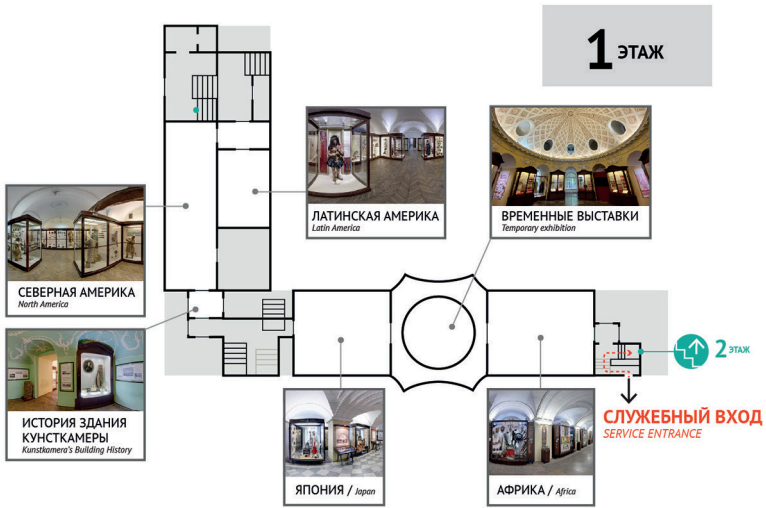
**Пётр I**  
**и имперская идентичность России:**  
**к 300-летию принятия Петром**  
**титула Отца Отечества**  
**и Императора Всероссийского**  
*1–3 ноября 2021 г.*



Санкт-Петербург



МИНИСТЕРСТВО  
НАУКИ И ВЫСШЕГО  
ОБРАЗОВАНИЯ  
РОССИЙСКОЙ  
ФЕДЕРАЦИИ



**ДЕНЬ ПЕРВЫЙ**  
**1 ноября 2021 г.**  
**(МАЭ РАН, Барочный зал)**

---

**10.00–11.00**

Регистрация участников конференции

Подключение онлайн: <https://clck.ru/Xh2Ze>



**11.00–13.00**

Открытие конференции

Приветственные слова

Пленарное заседание



Петровская Россия: северное измерение  
*Андрей Владимирович Головнёв, чл.-корр. РАН, д.и.н.*  
*(Россия, Санкт-Петербург)*



Пётр I и его империя  
*Евгений Викторович Анисимов, д.и.н.*  
*(Россия, Санкт-Петербург)*



Концепция правления Петра Великого и её воплощение:  
замысел и итоги

*Павел Александрович Кротов, д.и.н.*

*(Россия, Санкт-Петербург)*



Империя и нация в России, от Петра до наших дней  
*Алексей Ильич Миллер, д.и.н. (Россия, Санкт-Петербург)*



Создание Российской империи и матримониальные  
замыслы Петра Великого

*Дмитрий Николаевич Копелев, д.и.н.*

*(Россия, Санкт-Петербург)*



От Московии до Российской империи:

*Н. Витсен, Петр I и Ф. А. Головин*

*Наталья Павловна Копанева, к.ф.н.*

*(Россия, Санкт-Петербург)*

**13.00–14.00**

Перерыв

**14.00–17.00**

Дневное заседание

Модераторы — Дмитрий Николаевич Копелев,  
Сергей Васильевич Березницкий



Черногория в российской балканской политике  
императора Петра Великого в начале XVIII века  
*Радослав Распопович (Черногория, Подгорица)*



Наднациональная и имперская идентичности:  
опыт Европы и России  
*Иосиф Михайлович Дзялошинский (Россия, Москва)*



Имперские традиции в евразийской ретроспективе  
*Рустам Фанисович Набиев (Россия, Казань)*



Translatio imperii: принцип преемственности  
государств имперского типа от державы Ахеменидов  
до раннего Нового времени  
*Роман Валерьевич Зарапин (Россия, Москва)*



Этнокультурные ценности через призму языка  
законодательства Петра I  
*Людмила Викторовна Попова (Россия, Миасс)*



Правовые аспекты центрально-азиатской политики  
Петра I (по материалам ПСЗРИ)  
*Роман Юлианович Почекаев (Россия, Санкт-Петербург)*



15.40–16.00

Кофе-пауза

16.00–17.00

Вечернее заседание



Каталог этнических карт России: от этнонима  
к этническим границам (XVIII — начало XX вв.)  
*Ольга Алексеевна Красникова (Россия, Санкт-Петербург)*



Сибирская политика Петра I как элемент выстраивания  
имперской идентичности  
*Юрий Германович Акимов (Россия, Москва)*



Историческая общность россиян: формирование  
в петровскую эпоху и функционирование  
в последующие периоды  
*Николай Аркадьевич Томилов (Россия, Омск)*



Петр I и Забайкалье: имперская политика в установлении  
российской идентичности в периферийном,  
полиэтническом и поликонфессиональном регионе  
*Евгений Викторович Дроботушенко (Россия, Чита)*

17.00–18.00

Экскурсия по МАЭ РАН

ДЕНЬ ВТОРОЙ  
2 ноября 2021 г.  
(МАЭ РАН, Библиотека)

---

Модераторы — Елена Валерьевна Перевалова,  
Татьяна Сергеевна Киссер

Подключение онлайн: <https://clck.ru/Xh37s>



11.00–13.00

Утреннее заседание



Новые российские подданные в оценках военной администрации: взаимодействие власти с населением «новоприсоединённых» прикаспийских провинций после «Персидского похода» Петра I в 1722–1723 гг.  
*Игорь Владимирович Курукин (Россия, Москва)*



Персидский поход 1722–1723 гг.: столкновение цивилизаций на Кавказе и проблемы внутреннего развития горских обществ  
*Хаджи Мурад Доного (Россия, Махачкала)*



◆  
Покровительство христианам-жителям Османской империи как идеологический фактор в борьбе против Турции в период правления Петра I  
*Елена Владимировна Белова (Россия, Воскресенск)*

◆  
Северокавказский вектор во внешней политике России в первой четверти XVIII в.  
*Даниял Сайдахмедович Кидирниязов (Россия, Махачкала)*

◆  
Петровский (имперский) этап в истории Дагестана  
*Шарафетдин Арифович Магарамов (Россия, Махачкала)*

◆  
Приглашение иностранцев и формирование имперской идентичности: армяне в России в правление Петра I  
*Александр Леонидович Осипян (Германия, Берлин)*

**13.00–14.00**

Перерыв

**14.00–16.00**

Дневное заседание

◆  
От Волги до Невы: Саратовское Поволжье в имперских замыслах Петра Великого  
*Владимир Глебович Петрович, Жанна Владимировна Яковлева (Россия, Саратов)*



Сибирские бухарцы в Петровскую эпоху: иноземцы  
или подданные

*Светлана Николаевна Корусенко (Россия, Омск)*



Интеграция иноверческих элит хакасов и якутов  
в состав Российского государства в эпоху Петра I:  
проблемы идентичности

*Андреан Афанасьевич Борисов, Елена Васильевна Самрина  
(Россия, Якутск; Россия, Абакан)*



Петровский этап интенсивного заселения и освоения  
южноуральского региона страны как диалог народов  
в пространстве Евразии

*Рашид Бадретдинович Шайхисламов (Россия, Уфа)*



Между двумя империями: конные тунгусы князя Гантимура  
*Татьяна Борисовна Уварова (Россия, Москва)*



Об устремлениях Петра Великого к региону  
Южной Азии (в связи с сингальскими раритетами  
в императорской коллекции)

*Нина Георгиевна Краснодарская,  
Елена Станиславовна Соболева (Россия, Санкт-Петербург)*

**16.00–17.00**

Экскурсия по экспозициям Музея

М. В. Ломоносова

ДЕНЬ ТРЕТИЙ  
3 ноября 2021 г.  
(МАЭ РАН, Библиотека)

---

Модераторы — Наталья Павловна Копанева,  
Анна Галиевна Абайдулова

11.00–13.00

Утреннее заседание

Подключение онлайн: <https://clck.ru/Xh39h>



◆  
Власть знаний как основа деятельности Петра Первого  
при создании имперской идентичности России  
*Сергей Васильевич Березницкий (Россия, Санкт-Петербург)*

◆  
Имперские символы в оформлении подносных  
экземпляров карт и планов из Собрании Петра  
Рукописного отдела БАН  
*Анна Рослановна Джюева (Россия, Санкт-Петербург)*

◆  
Титулатура царя Петра I в посвящениях подносных  
рукописных книг  
*Ирина Александровна Вознесенская (Россия, Санкт-Петербург)*

◆  
Ф. И. Страленберг и его карта Великой Татарии  
(два письма Ф. И. Страленберга к И. Ф. Брейне 1723–1724 г.)  
*Лариса Дмитриевна Бондарь, Вадим Борисович Бородаев,  
Хартмут Вальравенс, Александр Валерьевич Зорин  
(Россия, Санкт-Петербург, Барнаул; Германия)*

◆  
Память об империи: образы российского орла  
в искусстве Кавказа  
*Лусинэ Степановна Гуцян, Айшат Исбагиевна Магомедова,  
Зоя Увайсовна Махмудова (Россия, Санкт-Петербург;  
Россия, Махачкала; Россия, Москва)*

◆  
Культурное пространство как фактор формирования  
имперской идентичности: загородные резиденции  
Санкт-Петербургской губернии  
*Стефания Леонидовна Дунаева (Россия, Санкт-Петербург)*

**13.00–14.00**

Перерыв

**14.00–16.00**

Дневное заседание

◆  
Образ Петра I в учении петербургских славянофилов  
*Алексей Валерьевич Малинов (Россия, Санкт-Петербург)*

◆  
Российская империя и русская культура в свете проблемы  
преемственности и разрывов: взгляд Г. П. Федотова  
(1886–1951 гг.)  
*Лидия Александровна Гаман (Россия, Северск)*

◆  
Карл Великий и Петр Великий: идея христианской империи  
в немецком романтизме и русской общественной мысли  
*Владимир Николаевич Смирнов (Россия, Санкт-Петербург)*

◆  
Познание страны: изучение населения востока  
России в XVIII в. на примере Урала и Зауралья  
*Гаяз Хамитович Самигулов (Россия, Челябинск)*

◆  
Результаты деятельности Петра Первого для российской  
идентичности в ранних и последующих оценках  
*Андрей Михайлович Егоров, Игорь Андреевич Егоров*  
(Россия, Псков)

◆  
Поход Александра Бековича-Черкасского в Хиву:  
юго-восточной вектор внешней политики петровской  
России (анализ российской историографии XVIII–XIX вв.)  
*Жамишид Хасан угли Адиллов (Узбекистан, Ташкент)*

**16.00–17.00**

Экскурсия «Первая астрономическая обсерватория  
Петербургской Академии наук XVIII в.»,  
«Готторпский Глобус»

## Список участников конференции

*Адилов Жамшид Хасан угли* — м.н.с.,  
Институт истории Академии наук Республики  
Узбекистан (Узбекистан, Ташкент).

✉ E-mail: jamshid888o@bk.ru

*Акимов Юрий Германович* — д.и.н., профессор,  
СПбГУ, НИУ ВШЭ (Россия, Москва).

✉ E-mail: akimov103@mail.ru

*Анисимов Евгений Викторович* — д.и.н., проф., г.н.с.,  
СПб Институт истории РАН (Россия, Санкт-Петербург).

✉ E-mail: eanisimov@hse.ru

*Белова Елена Владимировна* — к.и.н., преподаватель  
«Воскресенского колледжа» (Россия, Воскресенск).

✉ E-mail: lenalibe2009@yandex.ru

*Березницкий Сергей Васильевич* — д.и.н., в.н.с.,  
МАЭ РАН (Россия, Санкт-Петербург).

✉ E-mail: svbereznitsky@yandex.ru

*Бондарь Лариса Дмитриевна* — к.и.н., зам. директора  
Санкт-Петербургский филиал Архива РАН  
(Россия, Санкт-Петербург).

✉ E-mail: lo07@list.ru

*Борисов Андриан Афанасьевич* — д.и.н., г.н.с.,  
Институт гуманитарных исследований и проблем  
малочисленных народов Севера СО РАН (Россия, Якутск).

✉ E-mail: a\_a\_borisov@mail.ru

*Бородаев Вадим Борисович* — н.с., АлтГУ (Россия, Барнаул)

*Вальравенс Хартмут* — доктор (Германия).

*Вознесенская Ирина Александровна* — к.и.н., с.н.с.,  
БАН (Россия, Санкт-Петербург).

✉ E-mail: [voznesen@list.ru](mailto:voznesen@list.ru)

*Гаман Лидия Александровна* — д.и.н., профессор,  
СТИ НИЯУ МИФИ (Россия, Северск).

✉ E-mail: [gamanl@yandex.ru](mailto:gamanl@yandex.ru)

*Головнёв Андрей Владимирович* — чл.-корр. РАН, д.и.н.,  
директор МАЭ РАН (Россия, Санкт-Петербург).

✉ E-mail: [andrei\\_golovnev@bk.ru](mailto:andrei_golovnev@bk.ru)

*Гуцын Лусинэ Степановна* — к.культур., н.с.,  
РЭМ (Россия, Санкт-Петербург).

*Джигоева Анна Рослановна* — к.и.н., н.с.,  
БАН (Россия, Санкт-Петербург).

✉ E-mail: [annajioeva@gmail.com](mailto:annajioeva@gmail.com)

*Дзялошинский Иосиф Михайлович* — д.ф.н., профессор,  
НИУ ВШЭ (Россия, Москва).

✉ E-mail: [Imd2000@yandex.ru](mailto:Imd2000@yandex.ru)

*Доного Хаджи Мурад* — д.и.н., профессор, зам. директора,  
Национальный музей Республики Дагестан  
(Россия, Махачкала).

✉ E-mail: [donogo@yandex.ru](mailto:donogo@yandex.ru)



*Дроботушенко Евгений Викторович* — к.и.н., доцент, декан,  
Забайкальский государственный университет  
(Россия, Чита).

✉ E-mail: rzarapin@mail.ru

*Дунаева Стефания Леонидовна* — аспирантка кафедры  
философии, Ленинградский государственный  
университет им. А. С. Пушкина (Россия, Санкт-  
Петербург).

✉ E-mail: dunaeva.sl@yandex.ru

*Егоров Андрей Михайлович* — к.и.н., доцент,  
Псковский филиал Академии ФСИН России  
(Россия, Псков).

✉ E-mail: egorovam2009@rambler.ru

*Егоров Игорь Андреевич* — студент 4 курса,  
Псковский государственный университет (Россия, Псков)

*Заратин Роман Валерьевич* — к.и.н., доцент кафедры  
всеобщей истории исторического факультета Российского  
государственного гуманитарного университета  
(Россия, Москва).

✉ E-mail: rzarapin@mail.ru

*Зорин Александр Валерьевич* — к.ф.н., с.н.с.,  
Институт восточных рукописей РАН  
(Россия, Санкт-Петербург).

*Кидирниязов Даниял Сайдахмедович* — д.и.н., проф., в.н.с.  
ИИАЭ ДФИЦ РАН (Россия, Махачкала).

✉ E-mail: Daniyal2006@rambler.ru

*Копанева Наталья Павловна* — к.ф.н., главный хранитель фондов МАЭ РАН (Россия, Санкт-Петербург).

✉ E-mail: kopaneva@kunstkamera.ru

*Копелев Дмитрий Николаевич* — д.и.н., доцент РГПУ (Россия, Санкт-Петербург).

E-mail: kopelllo7@list.ru

*Корусенко Светлана Николаевна* — к.и.н., зав. лабораторией, ИАЭТ СО РАН, доцент, ОмГУ (Россия, Омск).

✉ E-mail: tomil65@rambler.ru

*Красникова Ольга Алексеевна* — к.и.н., н.с., зав. сектором картографии, БАН (Россия, Санкт-Петербург).

✉ E-mail: okraso5@mail.ru

*Краснодембская Нина Георгиевна* — д.и.н., в.н.с., МАЭ РАН (Россия, Санкт-Петербург).

*Кротов Павел Александрович* — д.и.н., профессор, СПбГУ (Россия, Санкт-Петербург).

✉ E-mail: p.krotov@spbu.ru

*Курукин Игорь Владимирович* — д.и.н., профессор, РГГУ (Россия, Москва).

✉ E-mail: kurukin@mail.ru

*Магарамов Шарафетдин Арифович* — к.и.н., с.н.с., Институт истории, археологии и этнографии Дагестанского федерального исследовательского центра РАН (Россия, Махачкала).

✉ E-mail: sharafutdin@list.ru

*Магомедова Айшат Исбагиевна* — зам. директора,  
ДМИИ им. П. С. Гамзатовой (Россия, Махачкала).

*Малинов Алексей Валерьевич* — д.ф.н., профессор,  
СПбГУ, РГПУ (Россия, Санкт-Петербург).

✉ E-mail: a.v.malinov@gmail.com

*Махмудова Зоя Увайсовна* — к.и.н., доцент,  
МГУ (Россия, Москва).

✉ E-mail: zoymakhmudova@yandex.ru

*Миллер Алексей Ильич* — д.и.н., проф.,  
Европейский университет (Россия, Санкт-Петербург).

✉ E-mail: amiller@eu.spb.ru

*Набиев Рустам Фанисович* — д.и.н., профессор,  
Казанский юридический институт МВД РФ  
(Россия, Казань).

✉ E-mail: nabiev\_bulg@mail.ru

*Осипян Александр Леонидович* — к.и.н., доцент, н.с.,  
Свободный Университет Берлина (Германия, Берлин).

✉ E-mail: alexandr.osipian@fu-berlin.de

*Петрович Владимир Глебович* — к.и.н., доцент,  
Саратовский областной институт развития образования  
(Россия, Саратов).

✉ E-mail: petro51@mail.ru

*Попова Людмила Викторовна* — к.ф.н., доцент,  
Миасский филиал Челябинский государственный  
университет (Россия, Миасс).

✉ E-mail: mila\_fil@mail.ru

*Почекаев Роман Юлианович* — д.и.н., к.ю.н.,  
НИУ ВШЭ СПб (Россия, Санкт-Петербург).

✉ E-mail: ropot@mail.ru

*Самигулов Гаяз Хамитович* — к.и.н., с.н.с.,  
Южно-Уральский государственный университет  
(Россия, Челябинск).

✉ E-mail: Gayas\_@mail.ru

*Самрина Елена Васильевна* — к.г.н., с.н.с.,  
Хакасский научно-исследовательского института языка,  
литературы и истории (Россия, Абакан).

*Смирнов Владимир Николаевич* — аспирант,  
СПбГУ (Россия, Санкт-Петербург).

✉ E-mail: Pustota94@yandex.ru

*Соболева Елена Станиславовна* — к.и.н., с.н.с.,  
МАЭ РАН (Россия, Санкт-Петербург).

✉ E-mail: essoboleva@yahoo.com

*Распопович Радослав* — директор Исторического института  
(Черногория, Подгорица)

✉ E-mail: rader888@yahoo.com

*Томилов Николай Аркадьевич* — д.и.н., в.н.с.,  
Омская лаборатория археологии, этнографии  
и музееведения Института археологии и этнографии  
СО РАН, профессор, ОмГУ (Россия, Омск).

✉ E-mail: n.a.tomilov@gmail.com

*Уварова Татьяна Борисовна* — д.и.н., г.н.с.,  
ИНИОН (Россия, Москва).

✉ E-mail: [ethn.uvarova.tb@inbox.ru](mailto:ethn.uvarova.tb@inbox.ru)

*Шайхисламов Рашит Бадретдинович* — д.и.н., доцент,  
Башкирский государственный университет (Россия, Уфа).

✉ E-mail: [shrb2007@mail.ru](mailto:shrb2007@mail.ru)

*Яковлева Жанна Владимировна* — к.и.н., ст. преподаватель,  
Саратовский областной институт развития образования  
(Россия, Саратов).

✉ E-mail: [zhanna.yakovleva2015@yandex.ru](mailto:zhanna.yakovleva2015@yandex.ru)

